

すべてはお客さまのために

# HELPING CUSTOMERS DELIVER



## デカルト社ソリューション - 概要 EU-ENS

- グローバル・ロジスティクス・ネットワークとは
- グローバル・税関の対応とセキュリティファイリング

この資料はデカルト社の了解に基づき同英文版を邦文版に  
ブレインネット社により意識を含めて作成したものです。

# デカルト社のご紹介

## 事業の概況

### ロジスティック・ソフトウェア - SaaS提供

- ロジスティックス分野に特化した30年以上のサービス実績
- 2009年 売上高 66百万ドル
- 2010年 見込み 73.8 百万ドル (買収したPorthus社含まず)
- 22 四半期連続した利益の維持
- 世界での顧客数 6,800 余
- 世界最大のロジスティクス専用の電子ネットワーク
- 世界での従業員数 600人余り

## 世界での展開



デカルト社はグローバルなSaaSソフトウェア事業での最先端に位置する  
Leading Global Provider of Logistics Software-as-a-Service

# グローバル・ロジスティクス・ネットワーク GLN

顧客

メッセージ管理

付加価値サービス

顧客

37 of top 50 ocean carriers in the world

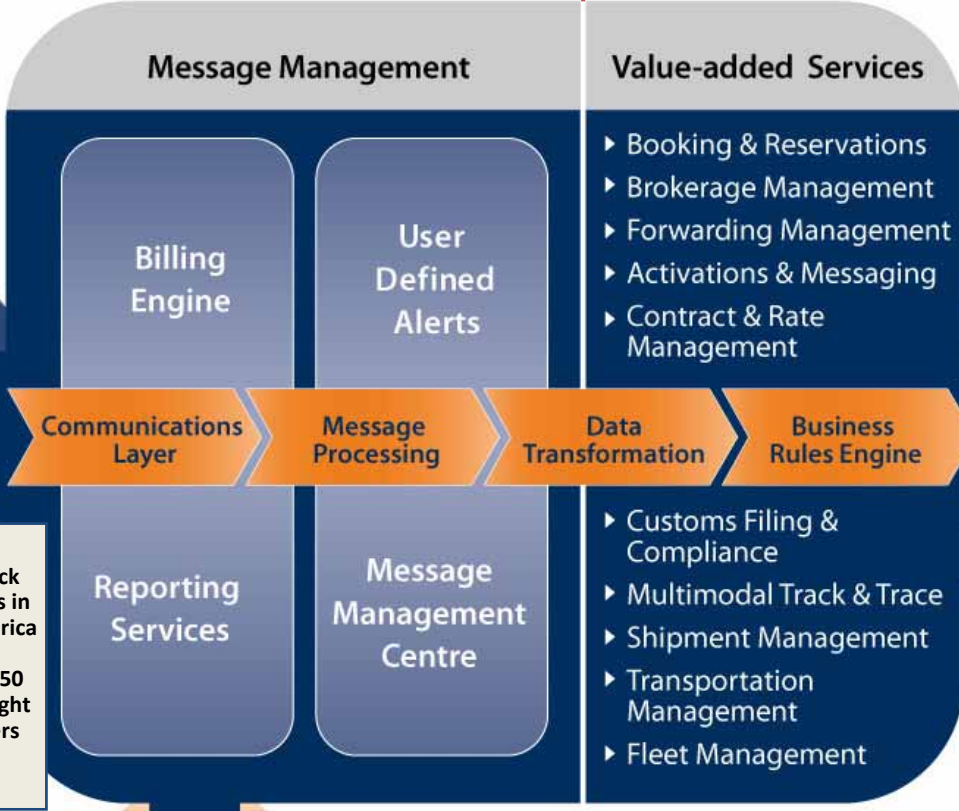
Ocean Carriers  
船社

Trucking Companies  
陸送

Airlines (Cargo)  
航空

1,600 truck companies in North America  
40 of top 50 global freight forwarders

65 of top 75 air cargo carriers in the world



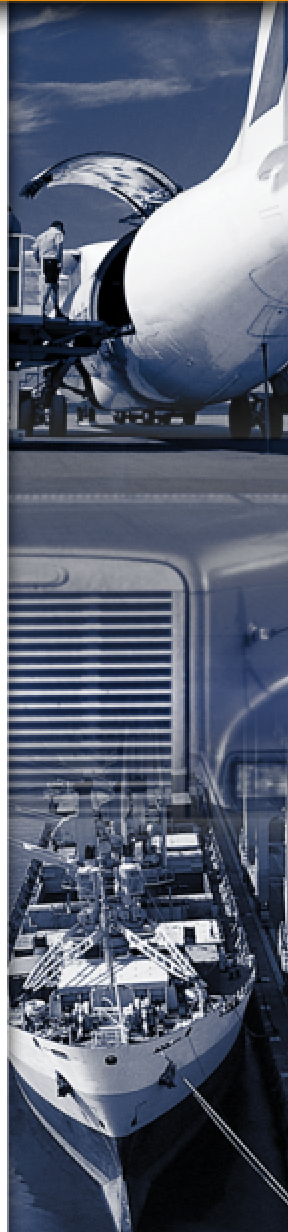
Intermediaries  
商社

Retailers  
小売

Manufacturers  
製造

Customs and Regulatory Agencies

デカルト社の豊富な経験こそが  
『貨物セキュリティ』への  
世界規模の対応を可能にします



# グローバル・トレード 法令順守とは？

## 各国の貨物セキュリティ規則

Advanced Cargo Security  
AMS, ACI, IOM, ENS, ISF-10, ISF-5, ISF-2

## 各国の税関申告

Customs Declarations  
B3, ABI, NCTS, 7512, PLDA,  
etc..

## 各国政府での税関対応

Consolidated  
Government  
Security & Duty

## 通関後の関連処理

Post-Entry Amendments  
Reconciliation, Duty  
Drawback, Correction,  
Protest-becoming obsolete

## 輸出入事業者の監督

Importer/Exporter Oversight  
Denied Party Screening (DPS),  
Product HTS coding, Entry  
validation, 6 Point match

# ソリューション

## 貨物セキュリティ

### Security Solutions

- Import2000 OAMS/TACE (Stand alone UI focus- low cost, ease of use)
- Editrade AAMS/ACI (Integrated options with advanced templates, dB stores)
- Porthus.net ICS/ECS (Single data feed for multiple countries- global filer central dB, dashboard and UI)
- Global Filer (Central Unified UI and Dashboard, Reporting, Event Mgt, Exception Management platform for Import and Export Security)

## 税関申告

### Declaration Solutions

- Editrade ABI (Full featured- accommodates broad set of commodities and business conditions, fully integrated, speed of use)
- Porthus.net Customs (CIB single feed and routing to multiple interfaces, Windows – friendly GUI UI)
- Imanet (ITMr4)- (Full Featured including integrated accounting and deep configuration of workflows)
- Viatrade (Full document exchange electronic and imaged for review and accuracy of filing)

## 輸出入事業者の対応

### Importer/Exporter Compliance

- Export2000 (License and DPS focus, look and feel of Import2000)
- DPS (Stand alone screening tool, ease of use, low cost)
- Editrade Compliance (Import and Export 6 point match, stand alone from ERP, integrated data store and audit, license and DPS functionality)
- Editrade Duty Drawback, Recon (control systems after declaration is filed in order to ensure proper net payments of duty)

# グローバル市場 - 規則遵守へのタスクフォース



Head Office 本社・本部

Standards

Operating  
Procedures

Regional Office 地域別事業所

Oversight

Localization

Operators 各事業部門

Daily entries

Exception  
Management

# ICS – ENS 義務と課題 (EU版24時間ルール)

- 輸送モード、貨物の種類により異なる時間的制限を適用:
  - Deep sea container transport: 24 hours before loading at the port of departure  
→日本からEU向コンテナ貨物は当規則を適用。船積24時間前の申告義務
  - Bulk/break bulk: 4 hours before arrival at the first EU port
  - Short sea transport: 2 hours before arrival at the first EU port
  - Short haul flights: at least by the time of the actual take off of the aircraft
  - Long haul flights: at least 4 hours before arrival at the first EU airport
  - Road traffic: 1 hour before arrival at the first EU Customs office
  - Inland waterways & rail: 2 hours before arrival at the first EU Customs office
- ENSのファイリングは船社の義務。なお、第三者(フレイトフォワード)もENSのファイリングは可能。但し、船社による事前承認が条件 . . . . .

# EU各国の導入予定時期

TAXUD March 25, 2010

| Summary of ICS national plans - 4 external milestones + start |                               |  |  |   |                              | Changed on |
|---|-------------------------------|--|--|---|------------------------------|------------|
| EXTERNAL MILESTONES   |                               |  |  |   |                              |            |
| End-date for:   | NICA Specifications Completed | Availability Date of ICS phase-1 Specifications for Traders Connection | Availability Date of ICS phase-1 Test Environment for Traders Connection | Availability Date of ICS phase-1 aligned EDI Traders Connection | Start of ICS Ph1 - operation |            |
| AT  | 12/09/2008                    | 31/08/2008   | 1/12/2008  | 1/09/2009   | 1/09/2009                    |            |
| BE  | 1/10/2008                     | 1/10/2008  | 13/11/2009   | 27/08/2009  | 20/06/2010                   | 25/02/2010 |
| BG  | 1/04/2009                     | 25/09/2009   | 5/03/2010  | 30/03/2010  | 12/04/2010                   | 22/02/2010 |
| CY  | 26/02/2010                    | 31/12/2009   | 1/09/2010  | 15/10/2010  | 15/10/2010                   | 12/01/2010 |
| CZ  | 1/08/2008                     | 20/10/2008   | 15/05/2009   | 1/07/2009   | 1/07/2009                    |            |
| DE  | 6/08/2008                     | 22/01/2009   | 19/05/2010   | 25/06/2010  | 27/06/2010                   | 26/12/2010 |
| DK  | 1/04/2009                     | 1/06/2009  | 1/03/2010  | 21/04/2010  | 15/09/2010                   |            |
| EE  | 1/11/2008                     | 1/12/2008  | 2/02/2009  | 1/07/2009   | 1/07/2009                    |            |
| ES  | 15/10/2008                    | 01/07/2008   | 15/04/2009   | 1/06/2009   | 1/07/2009                    |            |
| FI  | 23/06/2008                    | 10/10/2008   | 9/10/2009  | 24/11/2009  | 14/12/2009                   |            |
| FR  | 23/03/2009                    | 15/09/2008   | 30/10/2009   | 30/10/2009  | 26/03/2010                   |            |
| GR  | 4/07/2008                     | 22/01/2010   | 28/06/2010   | 6/12/2010   | 6/12/2010                    | 22/01/2010 |
| HU  | 30/09/2009                    | 10/09/2009   | 27/11/2009   | 27/11/2009  | 1/12/2009                    |            |
| EXTERNAL MILESTONES   |                               |  |  |   |                              |            |
| End-date for:   | NICA Specifications Completed | Availability Date of ICS phase-1 Specifications for Traders Connection | Availability Date of ICS phase-1 Test Environment for Traders Connection | Availability Date of ICS phase-1 aligned EDI Traders Connection | Start of ICS Ph1 - operation |            |
| IE  | 31/08/2009                    | 30/09/2008   | 1/04/2010  | 14/06/2010  | 14/06/2010                   |            |
| IT  | 15/05/2010                    | 15/12/2009   | 6/07/2010  | 6/07/2010   | 31/12/2010                   | 1/12/2009  |
| LT  | 25/09/2009                    | 15/10/2008   | 31/03/2010   | 30/04/2010  | 30/04/2010                   | 22/12/2009 |
| LU  | 1/02/2010                     | 1/01/2009  | 15/10/2010   | 15/11/2010  | 31/12/2010                   | 28/12/2009 |
| LV  | 19/12/2008                    | 30/04/2009   | 30/04/2009   | 1/07/2009   | 1/07/2009                    |            |
| MT  | 1/08/2008                     | 1/08/2008  | 20/03/2009   | 11/05/2009  | 1/07/2009                    |            |
| NL  | 30/11/2008                    | 1/10/2009  | 26/04/2010   | 2/07/2010   | 6/12/2010                    |            |
| PL  | 20/10/2009                    | 30/06/2009   | 25/01/2010   | 4/05/2010   | 5/05/2010                    | 26/03/2010 |
| PT  | 30/09/2008                    | 30/09/2008   | 15/10/2008   | 1/07/2009   | 1/07/2009                    |            |
| RO  | 28/05/2009                    | 28/05/2009   | 4/09/2009  | 28/09/2009  | 1/10/2009                    |            |
| SE  | 1/07/2009                     | 15/12/2008   | 24/04/2010   | 24/04/2010  | 24/04/2010                   | 3/02/2010  |
| SI  | 4/07/2008                     | 1/06/2009  | 1/07/2009  | 1/07/2009   | 1/12/2009                    |            |
| SK  | 30/09/2008                    | 30/09/2008   | 14/04/2009   | 30/06/2009  | 1/07/2009                    |            |
| UK  | 31/07/2009                    | 31/08/2009   | 29/04/2010   | 02/11/2010  | 02/11/2010                   |            |

注： 2011年1月施行開始の6カ国とは  
英、仏、独、ベルギー、オランダ、アイルランド

**現状:**  
Estonia (for domestic)  
France in test  
Belgium in test (No MRN)  
Ireland (test facility soon)  
Netherlands (test facility end-April)

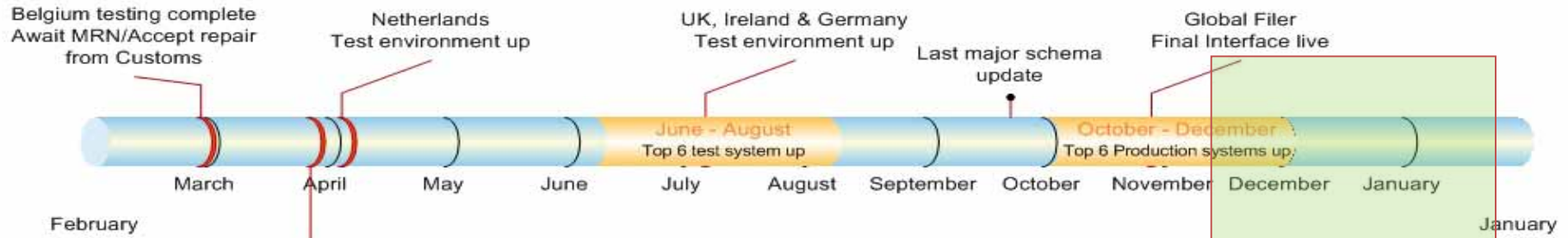
**予定:**  
UK test facility August  
Malta- full testing summer  
Germany- full testing summer  
Remainder- progressive in fall to test  
With production live over 2011

Proprietary and Copyright of The Descartes Systems Group Inc. All rights reserved.



# デカルト社の準備: 開発からサービスへ

## Development, Mapping, Integration & Project Management Timeline

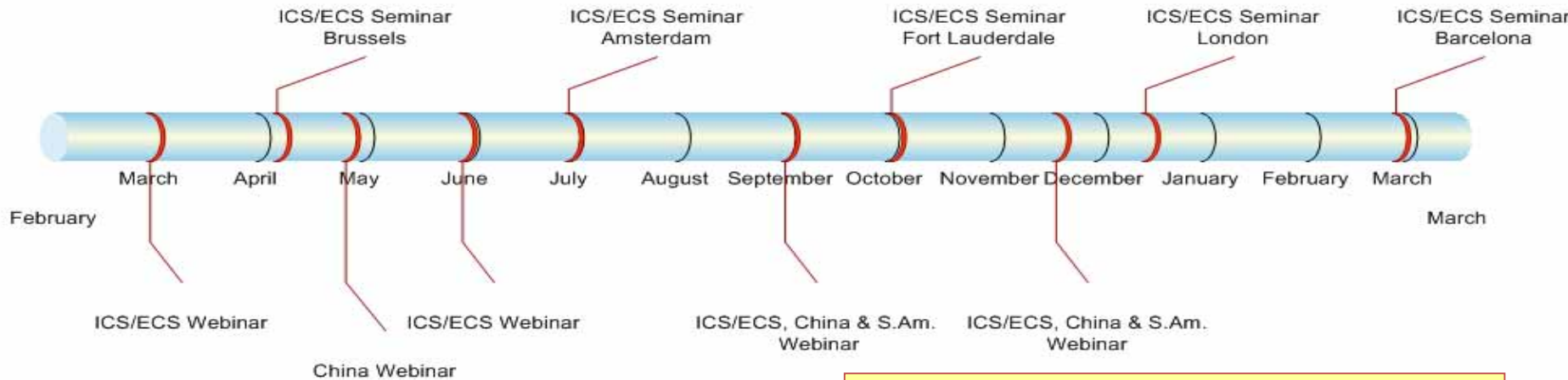


We can scale up countries as required- however belief that for Jan 2011 we are looking at 6 countries live with 4-5 still in test

France testing begins  
Following 4 stage protocol

デカルト社では必要に応じて各国対応を行います。当面2011年1月の施行開始は最低6カ国、或いはさらに4-5カ国が加わります。

## Marketing, Workgroup & Communications Timeline



注: 2011年1月施行開始の6カ国とは  
英、仏、独、ベルギー、オランダ、アイルランド

デカルト社サービスのキーワードは

**Global Filer**

# Global Filer - Solution Framework

ファイリング責任者

Responsible Filing Parties



船会社



フォワーダー



荷主

国別 - 行政当局

Global Regulatory Parties



Global Logistics Network

Filing Routing

Business Rules

Management

Event Engine

Data Entry

Exception Alerting

Reporting

Global Filer

Administration

Filing Datastore

Country Filing Module

国別 - 処理モジュール



# 業務手順： 二つの選択

## 輸送会社によるデータ集中処理

注： 原文では航空便Flightを引用 - Carrier gathers ... submits all data for a flight in one session

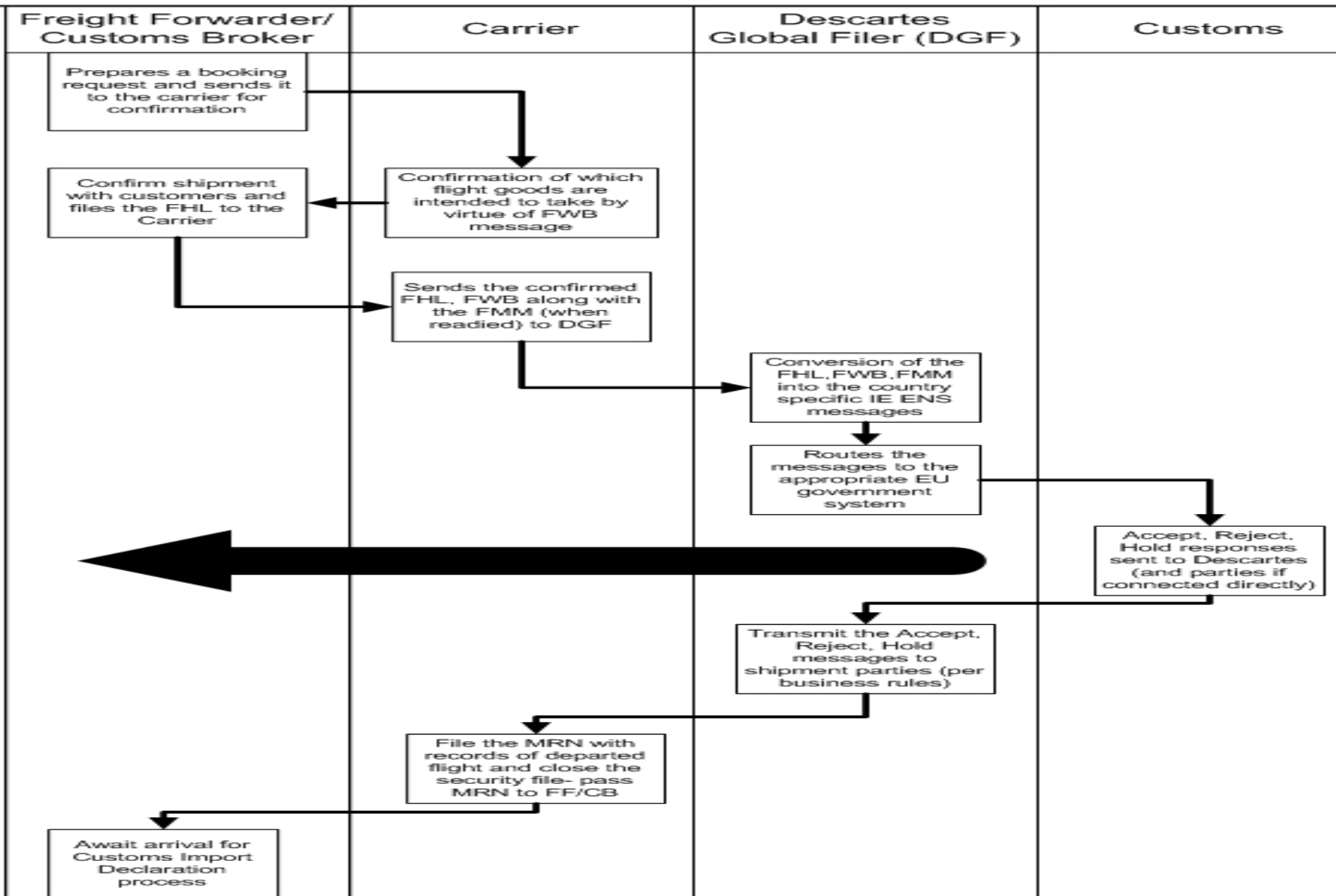
- 輸送者が当該便に関してHouse、Master及びマニフェスト情報をすべて集め、デカルト社宛にXML、フラットファイル、またはCargoIMPの形式で伝送。その上でデカルト社がこれらデータを一括して取り纏め、関係当局に提出。

## デカルト社 - Global Filer によるデータ集中処理

- 輸送者がMaster情報をデカルト社のGlobal Filerアプリケーションに保管。同時にフォワーダーがHouse情報を直接デカルト社に伝送。そして当該便に関するマニフェスト処理が完了すると、デカルト社のGlobal Filerに伝送され、データの一括取り纏めが開始され、当局にすべてが提出される。この場合もメッセージ形式はXML、フラットファイル、またはCargoIMPを使用。

# Option 1 - Carrier Consolidation

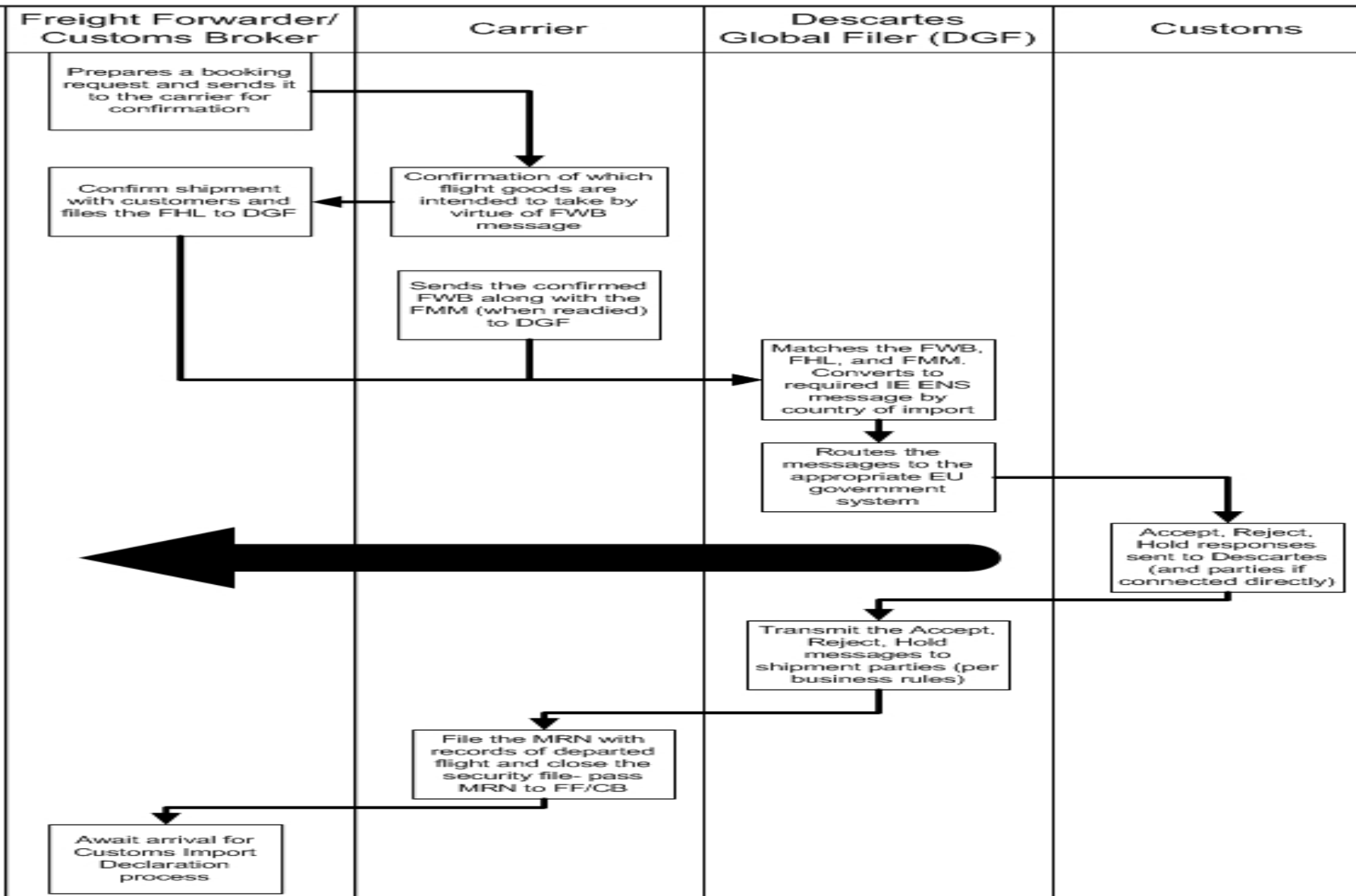
## Import Control System (ICS) Entry Summary Declaration: Scenario Where Carrier Consolidates Entry Information for Filing to Descartes



# Option 2 – Global Filer Consolidation

## Import Control System (ICS) Entry Summary Declaration:

Scenario Where Descartes Consolidates Entry Information for Filing to Descartes



# デカルト社 Global Filer

## - 機能のまとめ -

- 協業的な環境の下で複数事業者からのデータを集めて、アクセス権限に応じたデータを共有
- 複数の目的に沿い一つのデータセット、またはオペレーション上のデータをマッピング用に受信
- 関連するファイリング要求に合わせた必要なルート選択機能を装備
- 国別ファイリングのためのビジネスルールに基づく個別の処理機能を持ち、ユーザ設定に基づくアラートによる管理
- レポート及び監査用にはデータの集中保管方式を採用
- 国別のファイリングモジュールに連結したすべてのセキュリティ状況を一括して把握可能な「ダッシュボード機能」

# デカルト社 Global Filer

## - 価値を生む基本的特徴 -

